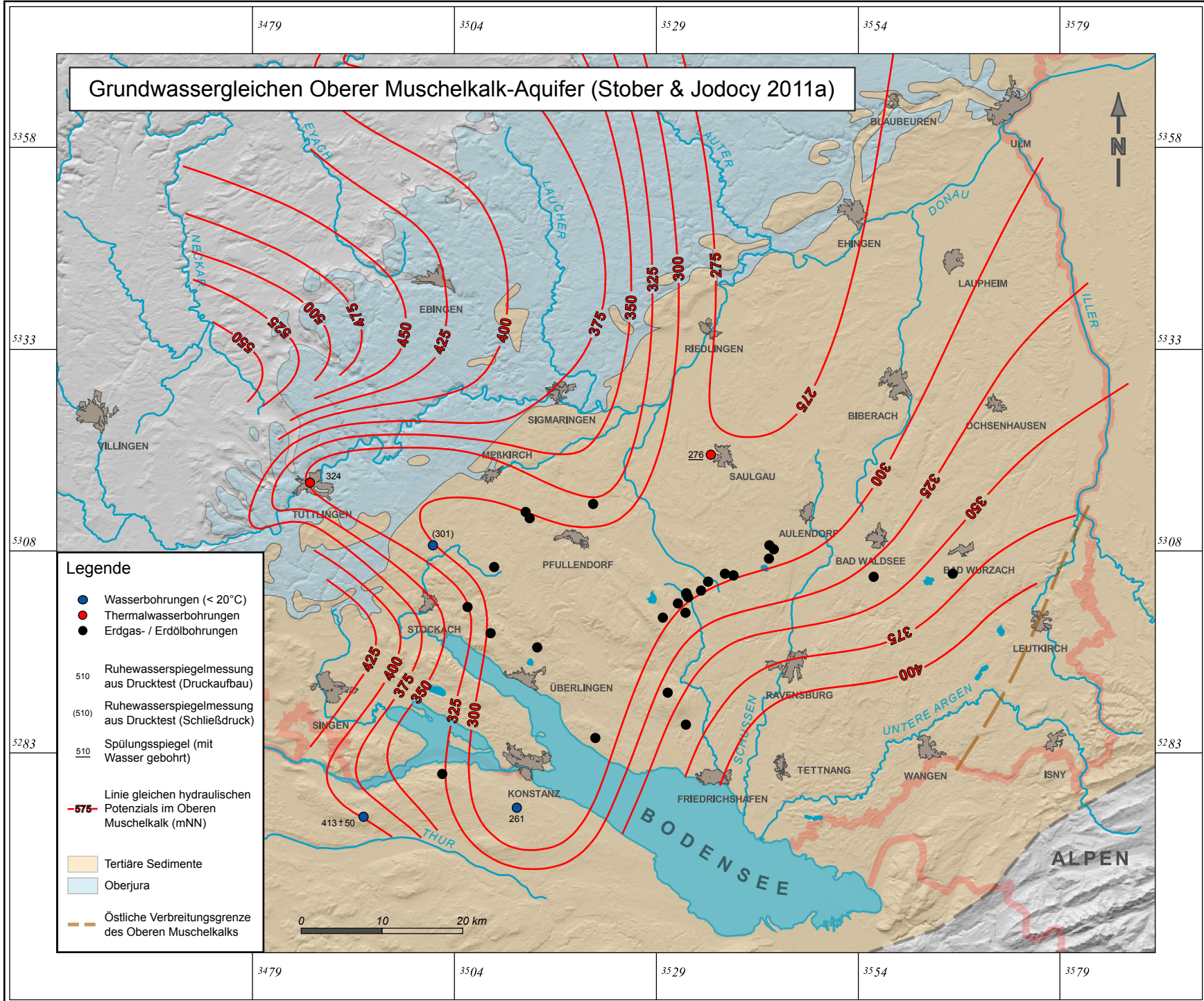
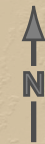


Grundwassergleichen Oberer Muschelkalk-Aquifer (Stober & Jodocy 2011a)



- Legende**
- Wasserbohrungen (< 20°C)
 - Thermalwasserbohrungen
 - Erdgas- / Erdölbohrungen
 - 510 Ruhewasserspiegelmessung aus Drucktest (Druckaufbau)
 - (510) Ruhewasserspiegelmessung aus Drucktest (Schließdruck)
 - 510 Spülungsspiegel (mit Wasser gebohrt)
 - Linie gleichen hydraulischen Potenzials im Oberen Muschelkalk (mNN)
 - Tertiäre Sedimente
 - Oberjura
 - Östliche Verbreitungsgrenze des Oberen Muschelkalks

0 10 20 km



53 58

53 33

53 08

52 83

53 58

53 33

53 08

52 83

34 79

35 04

35 29

35 54

35 79